

Il caffè nasce da una pianta.



Ci sono 2 piante principali:



arabica e robusta.

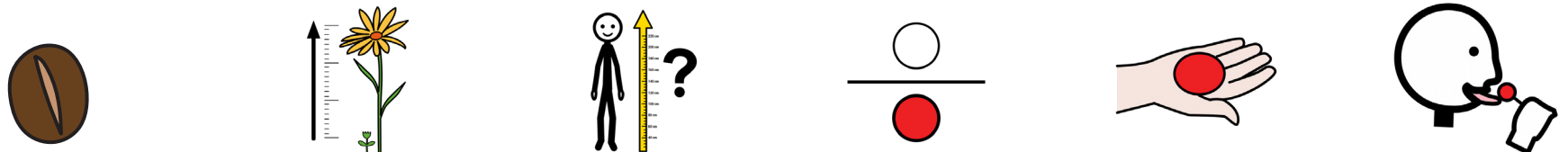


L'arabica cresce bene in montagna, anche oltre

3000



i 3.000 metri.



La robusta cresce a quote più basse, ha un sapore



più forte.

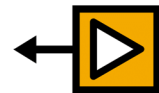


In alcune piantagioni si coltivano anche banani e

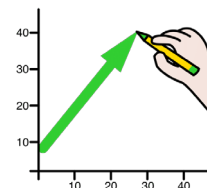
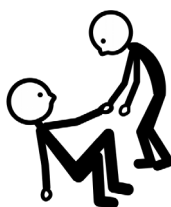
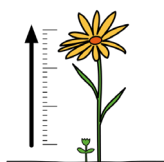


pepe, per migliorare le piante di caffè.

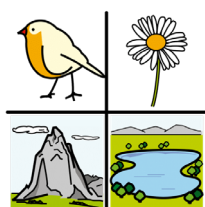
LAVAZZA
Lavazza



lavora con i contadini nei paesi



dove cresce il caffè aiutandoli a coltivare meglio



e a proteggere l'ambiente.

LAVAZZA

Lavazza

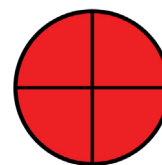


e

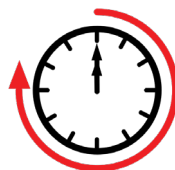
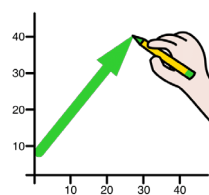
sostiene il lavoro delle donne e



e



promuove la loro indipendenza e sostiene intere



comunità per migliorare il futuro di tutti.